

## Ongewapende buizen

### Tuyaux non-armé

Webeco beschikt over een volledig gamma ongewapende buizen met een diameter van 300mm tot 1000mm. Dankzij de machinaal ingestorte glip-dichting in de mof van de buis kunnen wij U een perfecte waterdichting garanderen.

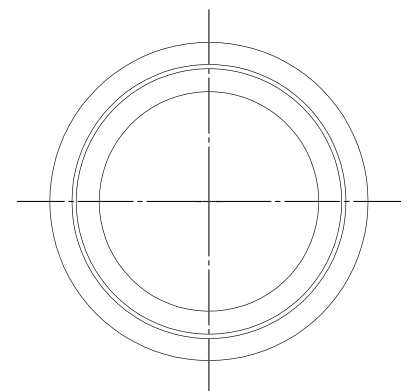
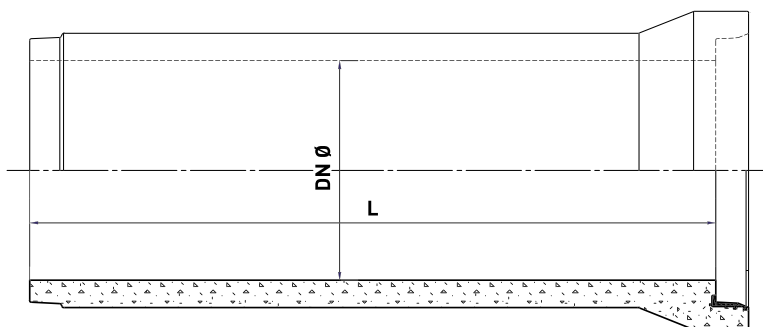
De buizen worden geproduceerd met HSR-cement en geleverd onder BENOR volgens de NBN-EN1916 & NBN-B21 106.

Webeco a un assortiment complet de tuyaux en béton non-armé, du diamètre 300mm au 1000mm. Grâce au système du joint intégré au collet, nous pouvons vous garantir une étanchéité parfaite.

Les tuyaux sont préfabriqués avec un ciment HSR et livrés sous la marque BENOR suivant les NBN-EN 1916 & NBN B21-106.

#### Leveringsgamma / Assortiment

Diameter DN Diamètre	Gewicht kg/m Poids kg/m	Buizen Mof-Spie Tuyaux Normal	Buizen Spie-Spie Tuyaux Mâle-mâle	Pendel Spie-Spie Bout Mâle-mâle	Pendel Mof-Spie Bout Mâle-Femelle
300	171	x	x	x	x
400	248	x	x	x	x
500	350	x	x	x	x
600	460	x	x	x	x
700	617	x	x	x	x
800	810	x	x	x	x
900	930	x	x	x	x
1000	1110	x	x	x	x



# Gewapende betonbuizen

## Tuyaux armé

Webeco beschikt over een volledig gamma gewapende buizen met een diameter van 300mm tot 2800mm. Dankzij de machinaal ingestorte glip-dichting in de mof van de buis voor Ø300 t.e.m. Ø1600mm en voor de grotere diameters een voorgekleefde glijdichting op de spie kunnen wij U een perfecte waterdichtheid garanderen. De buizen worden geproduceerd met HSR-cement en geleverd onder BENOR volgens de EN1916 NBN-B21 106.

Indien gewenst worden er in de buizen vanaf Ø1200 hijsankers geplaatst, dit voor een snelle plaatsing en veilige manipulatie.

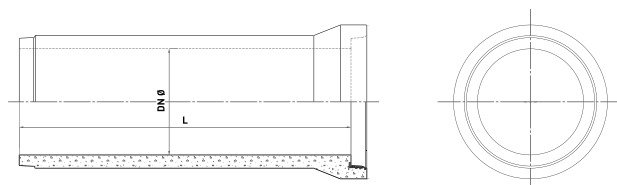
Webeco a un assortiment complet de tuyaux en béton armé à partir du diamètre 300mm au 2800mm. Les tuyaux du diamètre 300mm jusqu'au diamètre 1600mm sont fabriqués avec un joint intégré au collet, les diamètres plus grand sont prévus d'un joint glissant, collé sur le bout mâle, Les deux types de joint peuvent vous garantir une étanchéité parfaite. Les tuyaux sont préfabriqués avec un ciment HSR et livrés sous la marque BENOR suivant les NBN-EN 1916 & NBN B21-106

A partir du diamètre 1200mm nous pouvons vous livrer sur demande des tuyaux avec des clous d'ancrage incorporés, pour faciliter la pose

### Leveringsgamma / Assortiment

Diameter DN Diamètre	Gewicht kg/m Poids kg/m	Buizen Mof-Spie Tuyaux Normal	Buizen Spie-Spie Tuyaux Mâle-mâle	Pendel Spie-Spie Bout Mâle-mâle	Pendel Mof-Spie Bout Mâle-Femelle
300	171	x	x	x	x
400	248	x	x	x	x
500	350	x	x	x	x
600	460	x	x	x	x
700	617	x	x	x	x
800	810	x	x	x	x
900	950	x	x	x	x
1000	1150	x	x	x	x
1200	1510	x	x	x	x
1400	2040	x	x	x	-
1500	2460	x	x	x	-
1600	2740	x	x	x	-
1800*	2904	x	x	x	-
2000*	3720	x	x	-	-
2200*	4060	x	x	-	-
2500*	4430	x	x	-	-
2800*	4850	x	x	-	-

\* Voorzien van glijdichting / Prévu d'un joint glissant



## Poreuze buizen

### Tuyaux poreux

Webeco beschikt over een volledig assortiment poreuze betonbuizen met een diameter van 400mm tot 1000mm. Dit type buis wordt vooral toegepast als infiltratiebuis en heeft over de volledige omtrek een poreuze structuur met een waterdoorlaatbaarheid van  $\rightarrow 2,5 \times 10^{-4}$  m/s.

Webeco dispose d'une gamme complète de tuyaux en béton poreux d'un diamètre allant de 400 mm à 1000 mm. Ce type de tuyau est principalement utilisé comme tuyau d'infiltration et présente une structure poreuse sur toute sa circonférence avec une perméabilité à l'eau de  $\rightarrow 2,5 \times 10^{-4}$  m/s.

## Poreuze buizen PB135

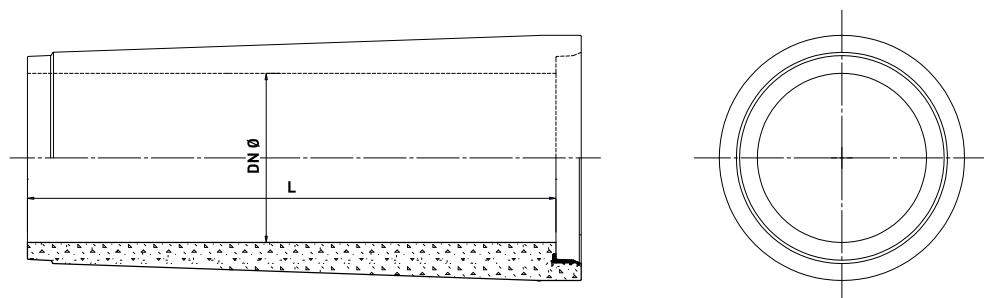
### Tuyaux poreux PB135

#### Leveringsgamma / Assortiment

Diameter DN Diamètre	Gewicht kg/m Poids kg/m	Buizen Mof-Spie Tuyaux Normal	Buizen Spie-Spie Tuyaux Mâle-mâle	Pendel Spie-Spie Bout Mâle-mâle	Pendel Mof-Spie Bout Mâle-Femelle
400	315	x	x*	x*	x*
500	425	x	x*	x*	x*
600	520	x	x*	x*	x*
800	1105	x	x*	x*	x*
900 **	1225	x	x*	x*	-
1000 **	1470	x	x*	x*	-

\* De spie-buizen en pendels zijn niet poreus (standaard gewapende buizen)  
Les tuyaux mâle-mâle et les embouts ne sont pas en béton poreux. (Mais en béton armé)

\*\* Op aanvraag / Sur demande





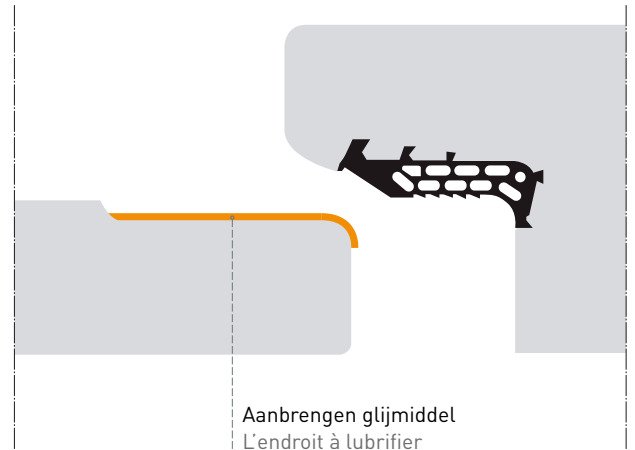
## Dichtingssysteem (GLIP) Système d'étanchéité

Alvorens de buizen in elkaar te schuiven dient de spie van de buis rijkelijk te worden ingesmeerd met speciaal voor deze toepassing geschikt glijmiddel. Webeco levert het glijmiddel in emmers van 6kg. Dit glijmiddel is verwerkbaar bij temperaturen van  $-10^{\circ}$  tot  $+50^{\circ}$  en kan ook in natte omstandigheden gebruikt worden. Het glijmiddel is biologisch afbreekbaar en tast de beton noch de glipdichting aan.

Le bout mâle du tuyau est enduit d'un lubrifiant spécifique avant l'emboîtement pendant la pose du tuyau. Le lubrifiant est fourni avec, dans des seaux de 6kg, à employer entre  $-10^{\circ}$  et  $+50^{\circ}$ , même dans une situation humide. Le lubrifiant est détruit biologiquement et n'attaque pas le béton ni le joint.



Beginsituatie glipdichting  
1e phase de l'emboîtement



Eindsituatie glipdichting  
Phase finale de l'emboîtement

