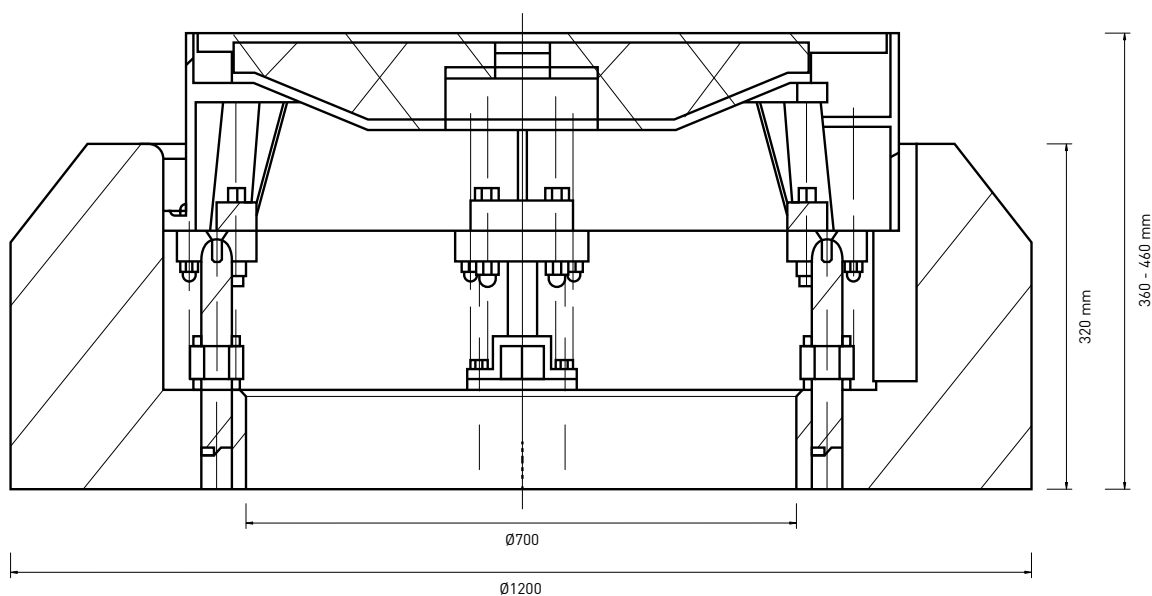


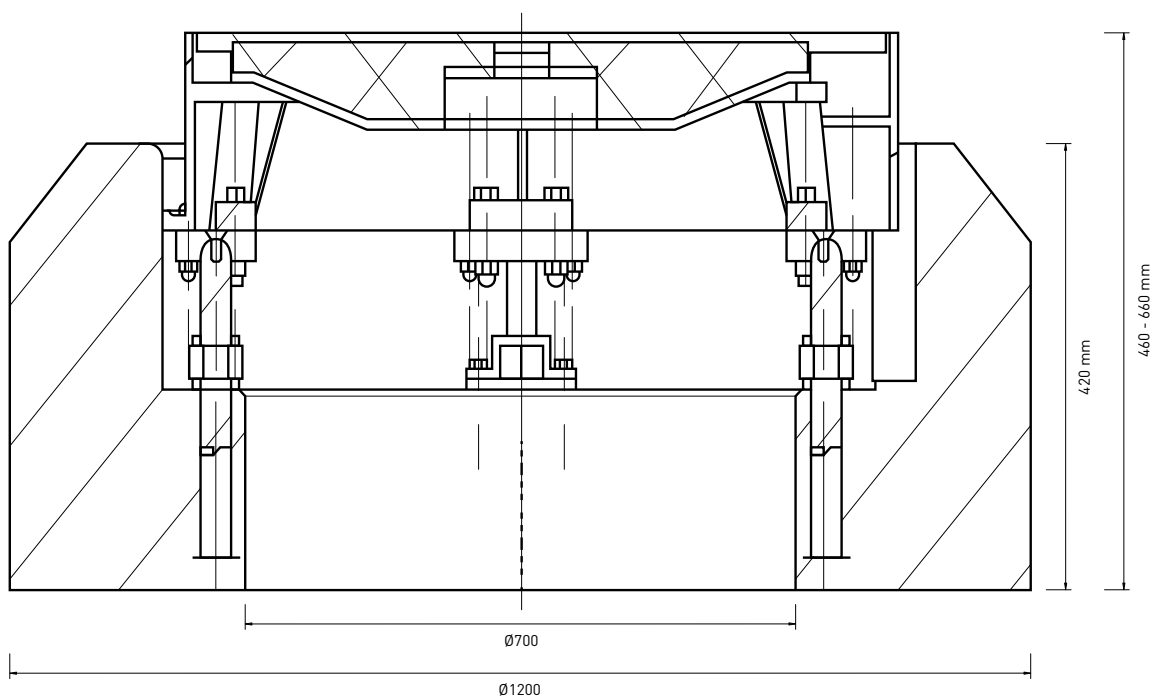
## Traploos regelbare stelinrichting 'TRS-R38/48'

Dispositif réglable en continu 'TRS-R38/48'



- Gewicht inclusief putafdekking ±500 kg
  - Compatibel met gietijzeren putafdekking volgens NBN EN 124
  - Inclusief nissen voor chemische verankering
  - Inclusief DEHA kogelkopankers
  - Rijwegdeksel 10 cm verticaal / 15% in helling regelbaar
  - Minimale hoogte: 36 cm, Maximale hoogte: 46 cm
    - Minimale afstand dekplaat - afgewerkt niveau rijweg: 38 cm
    - Maximale afstand dekplaat - afgewerkt niveau rijweg: 48 cm
- Poids couvercle inclus ±500 kg
  - Compatible avec couvercle en fonte cf NBN EN 124
  - Des niches inclus pour l'ancrage chimique
  - Ancres à pieds DEHA inclus
  - Couvercle 10 cm vertical / 15% pente réglable
  - Hauteur minimale: 36 cm, hauteur maximal: 46 cm
    - L'espace minimum entre plaque de couverture au niveau de voirie: 38 cm
    - L'espace maximum entre plaque de couverture au niveau de voirie: 48 cm

## **Traploos regelbare stelinrichting 'TRS-R48/68'** Dispositif réglable en continu 'TRS-R48/68'



- Gewicht inclusief putafdekking  $\pm 650$  kg
  - Compatibel met gietijzeren putafdekking volgens NBN EN 124
  - Inclusief nissen voor chemische verankering
  - Inclusief DEHA kogelkopankers
  - Rijwegdekssel 20 cm verticaal / 15% in helling regelbaar
  - Minimale hoogte: 46 cm, Maximale hoogte: 66 cm
    - Minimale afstand dekplaat - afgewerkt niveau rijweg: 48 cm
    - Maximale afstand dekplaat - afgewerkt niveau rijweg: 68 cm
- Poids couvercle inclus  $\pm 650$  kg
  - Compatible avec couvercle en fonte cf NBN EN 124
  - Des niches inclus pour l'ancrage chimique
  - Ancres à pieds DEHA inclus
  - Couvercle 20 cm vertical / 15% pente réglable
  - Hauteur minimale: 46 cm, hauteur maximal: 66 cm
    - L'espace minimum entre plaque de couverture au niveau de voirie: 48 cm
    - L'espace maximum entre plaque de couverture au niveau de voirie: 68 cm